

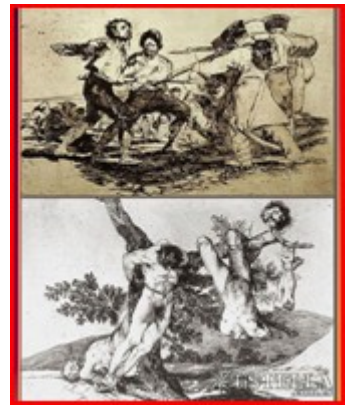
GOYA A Goya retrató el alma y la psicología de los personajes y plasmó su propia opinión sobre ellos, a veces poco favorable, sin que los protagonistas llegaran a notarlo.



El quitasol

Baile a orillas del Manzanares

La familia de Carlos IV



La maja desnuda y La maja vestida

CAPRICHOS: LOS SUEÑOS DE LA RAZÓN

DISPARATES LO MISMO

DESASTRES DE LA GUERRA

NO HUBO REMEDIO

Grande hazaña, con muertos



La carga de los mamelucos

Los fusilamientos del 3 de mayo.

Goya trabajó como pintor de corte gracias a sus buenas relaciones con los reyes, a los que alababa constantemente.

Verdadero Falso

Como dibujante de cartones para tapices, Goya se limitó a seguir el gusto de la época, con los temas que habían empleado los pintores anteriores.

Verdadero Falso

Como dibujante de cartones para tapices, Goya se limitó a seguir el gusto de la época, con los temas que habían empleado los pintores anteriores.

Verdadero Falso

Los grabados de Goya y sus Pinturas negras reflejan los sentimientos más personales del pintor y no se ajustan a las modas y estilo de su época.

Verdadero Falso

Al finalizar la guerra de la Independencia Goya no simpatizaba con el nuevo rey Fernando VII. De esta época es la célebre serie de **Pinturas Negras**, llamadas así por su contenido y colorido. Representan una **denuncia de los aspectos más oscuros del ser humano** y han tenido una notable influencia en pintores posteriores.



El Coloso (El Pánico)



Dos viejos



Saturno devorando a sus hijos



Aquelarre

Autoevaluación

REALISMO

Los paisajes se representan al "aire libre". El pintor los pinta directamente en el campo, sin idealización, tal y como los ve.
Las figuras humanas se captan de la manera más real y menos forzada posible.



El Angelus. Millet



El Entierro de Ornans. Courbet



Villa de Avray. J-F. Emile Corot (1867). Wikimedia Commons, dominio público

Villa de Avray. J-F. Emile Corot

El pintor ha elegido una vista especialmente conmovedora que muestra la fuerza de la naturaleza.

Verdadero Falso

Se trata de un día tranquilo y apacible.

Verdadero Falso

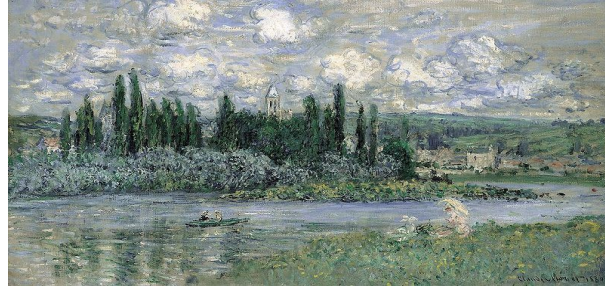
Las figuras humanas que aparecen están en posiciones forzadas, y ocupan puntos clave para la composición.

Verdadero Falso

IMPRESIONISMO El pintor debe **intentar captar la luz**, El color no existe, son sólo divisiones de la luz, y es mediante colores como debemos recomponer la sensación visual de luz en los objetos pintados. Los **colores** se clasifican en **complementarios y primarios**, y asociándolos se pueden obtener efectos inesperados. **El dibujo desaparece**, o como mínimo, se hace muy secundario, ya que las vibraciones de la luz en la atmósfera se captan mejor con una **técnica de pinceladas sueltas y manchas de color**.



Monet. Puente de Giverny sobre el estanque de nenúfares



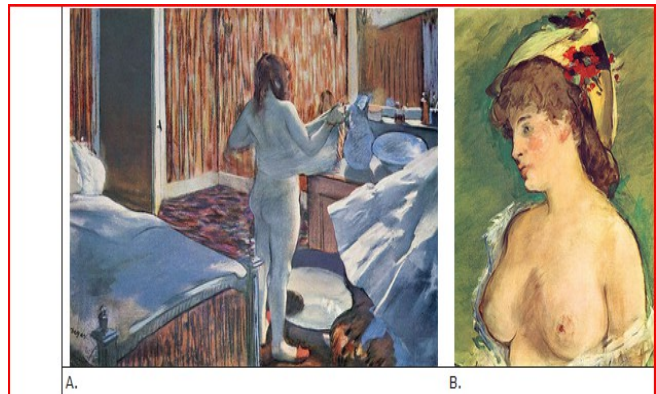
Vista de Vétheuil. Claude Monet
El PUENTE DE Giverny estanque de los nenúfares de Claude Monet



Manet en su barca por el Sena



Das chicas al piano



La mujer de la imagen B ha sido captada en una acción cotidiana.
 Verdadero Falso
 Aunque la pincelada es suelta en ambos cuadros, se aprecian líneas que marcan contornos.
 Verdadero Falso
 La luz tiene un mayor protagonismo en la imagen A.
 Verdadero Falso
 El cuadro A es de Degas y el B de Manet.



Esta obra se conoce como *Los fusilamientos del tres de mayo*
 Verdadero Falso
 Este cuadro hace pareja con otro famoso que se conoce como *El dos de mayo*
 Verdadero Falso
 Al representar a los soldados franceses, sin rostro, Goya nos comunica una idea "no son nadie"
 Verdadero Falso
 Los fusilamientos del tres de mayo es la primera gran obra moderna de la locura de la violencia.
 Verdadero Falso