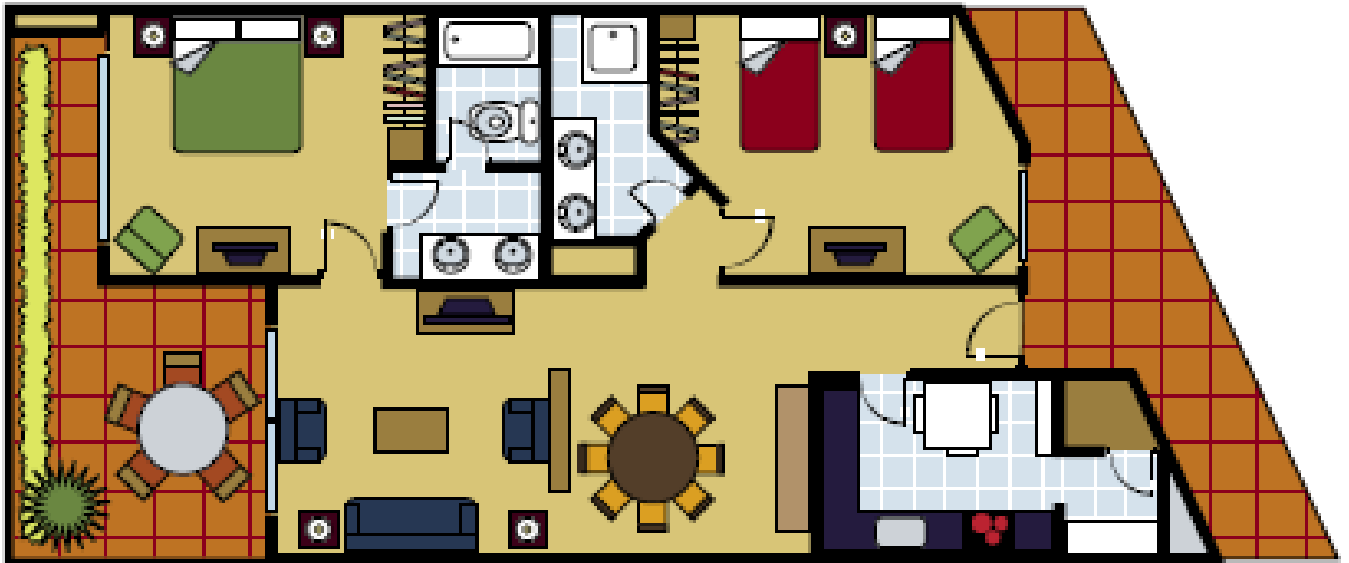


## Observa el plano del piso y contesta a las preguntas



- ¿Cuántas camas hay?.....
- ¿Cuántos servicios hay?.....
- ¿Cuántos dormitorios hay?.....
- Al entrar en el piso ¿Dónde queda la cocina a la derecha o a la izquierda?.....
- ¿Tiene terraza?.....
- ¿Cuántos televisores hay?.....
- ¿Cuántas personas pueden vivir cómodamente en el piso?.....
- ¿Cuánto puede valer? Elige una de estas tres cantidades
  - 15.000 €
  - 90.000 €
  - 500.000 €
  -

### **Completa este anuncio**

*Se vende piso en Vejer de la Frontera. en la calle .....  
número.....  
De .....habitaciones, un cuarto de.....y .....aseo  
Con una .....terraza y un .....salón.  
Precio.....€ interesados llamen al  
teléfono.....*

